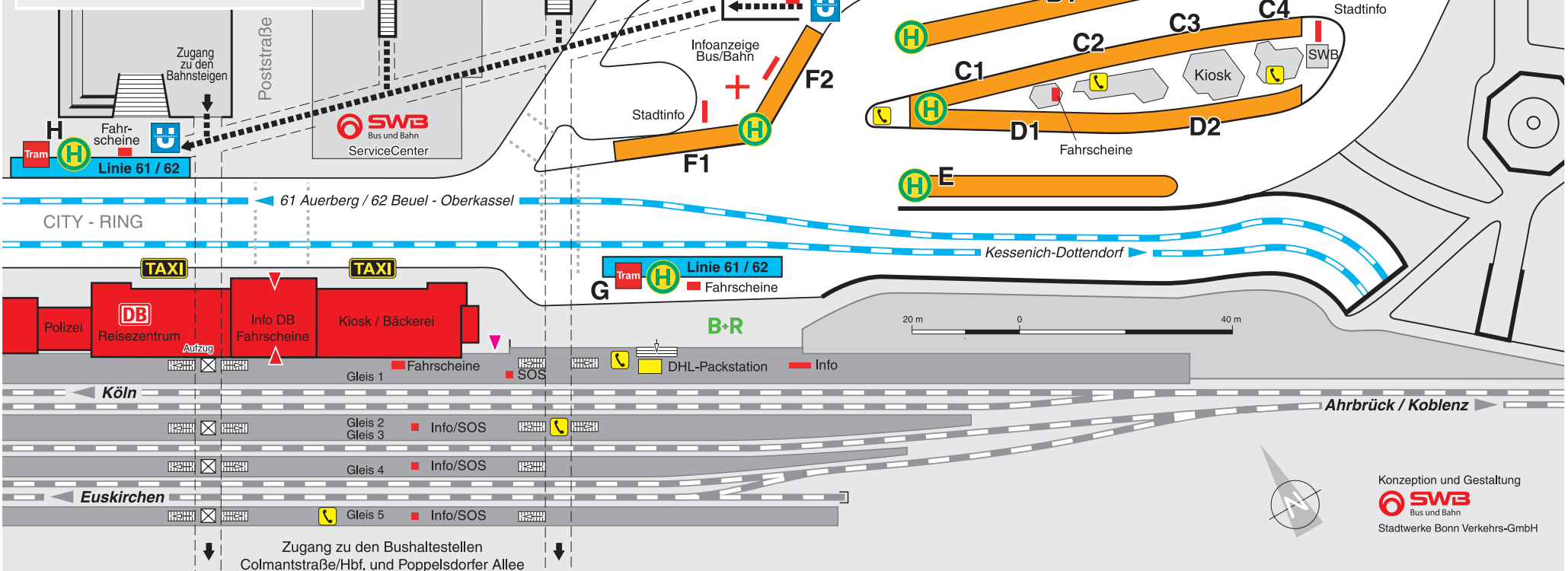




# Hauptbahnhof

© Verkehrsverbund Rhein-Sieg GmbH  
Stand: Dezember 2010



Konzeption und Gestaltung  
**SWB**  
Bus und Bahn  
Stadwerke Bonn Verkehrs-GmbH

Linie	Ziel	Bahn
RE 5	Brühl - Köln - Leverkusen (-Düsseldorf - Emmerich)	Gleis 1
RE 5	Remagen - Bad Breisig (- Koblenz)	Gleis 3
RB 23	Rheinbach - Euskirchen - Bad Münstereifel	Gleis 5
MRB 26	Brühl - Köln	Gleis 1
MRB 26	Remagen - Brohl (- Koblenz)	Gleis 3
RB 30	Remagen - Ahrbrück	Gleis 4
RB 48	Brühl - Köln - Solingen (- Wuppertal)	Gleis 1
RB 48	Bonn-Mehlem	Gleis 3

Linie	Ziel	Bahn
16	Wesseling - Köln Dom/Hbf - Niehl	1
16	Bad Godesberg Stadthalle	2
18	Brühl - Köln Dom/Hbf - Thielenbruch	1
63	Tannenbusch Mitte	1
63	Bad Godesberg Stadthalle	2
66	TelekomExpress Beuel - Siegburg	3
66	TelekomExpress Bad Honnef	4
67	Beuel - Sankt Augustin - Siegburg	3
67	Bad Godesberg Stadthalle	4
68	Dransdorf - Alfter - Bornheim	1
68	Ramersdorf	2
61	Kessenich - Dottendorf	G
61	Auerberg, Kopenhagener Straße	H
62	Kessenich - Dottendorf	G
62	Beuel - Ramersdorf - Oberkassel	H

Linie	Ziel	Bus
SB55	Mondorf - Lüllsdorf *	A4
SB60	Köln/Bonn Flughafen *	F2
SB69	Finkenloch - Brüser Berg *	D2
529	Niederpleis - Hennef Bf	A5
537	Stieldorf - Oberpleis	A6
550 (163)	Wahn S-Bahn	A4
551	Bergheim - Troisdorf Bf	B1
600	Graurheindorf	B1
600	Ippendorf Altenheim	A1
601	Tannenbusch	B1
601	Venusberg, Uni Kliniken	A2
602	Tannenbusch	B2
602	Ippendorf - Waldau	A1

Linie	Ziel	Bus
603	Bechlinghoven	B3
603	Ippendorf - Röttgen	A1
604	Buschdorf - Hersel	B2
604	Lengsdorf - Ückesdorf	E
605	Graurheindorf Fähre	B2
605	Duisdorf - Alfter	E
606	Beuel - Ramersdorf	C3
606	Malteser Krankenhaus	E
607	Beuel - Ramersdorf	C3
607	Tannenbusch	E
608	Holzlar - Hoholz	B3
608	Eendenich - Brüser Berg	D2
609	Kohlkaul - Gielgen	B3

Linie	Ziel	Bus
609	Duisdorf - Brüser Berg	D2
610	Heiderhof	C4
610	Duisdorf Bf	D2
611	Heiderhof	C4
611	Dransdorf - Lessenich	D2
640	Menden - Siegburg Bf	A4
800	Rheinbach Bf	F1
820	Freizeitlinie Bonn-AhrRheinEifel	C4
843	Meckenheim	C2
845	Heimerzheim	C1

Linie	Ziel	Bus
N 1	"BonnNatur" - Linie Buschdorf ü. Auerberg	B1
N 2	Zurich Gruppe - Linie Brüser Berg ü. Duisdorf	C1
N 3	Heiderhof ü. Friesdorf	F2
N 4	Gielgen ü. Pützchen	C4
N 5	Fraunhofer - Linie Röttgen ü. Venusberg	A1
N 6	Sankt Augustin	A4
N 7	Mehlem - Plittersdorf	B3
N 8	VIS - Linie Oberkassel Süd	A2
N 9	HUK-COBURG NachtExpress Alfter ü. Nettekoven	E

\* Schnellbuslinie